

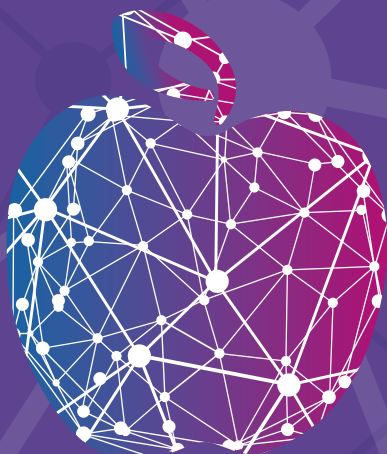


OIS ACADEMY
TODAY'S FUTURE IN DENTISTRY

**IL CARICO IMMEDIATO
SU 4 O 6 IMPIANTI**

Protocollo, indicazioni e predicibilità.

DIRETTORE DEL CORSO
Dott.ssa **Ambra MORLUPI**



OIS ACADEMY - Management School
DIRETTORE SCIENTIFICO
DOTT. **Mario FAVORITI**

Edizione
Novembre 2019

**IL CORSO DA DIRITTO A 18,1 ECM
CODICE CORSO 1ME19CIM1**

OIS ACADEMY:

La Scuola Italiana

dedicata esclusivamente
alla formazione specialistica
per odontoiatri.

Medical & Management.

I VALORI FONDANTI DELL'ACADEMY:

#INNOVATION

#PRACTICE

#SHARING

Il corso da diritto a:

- **18,1 CREDITI ECM;**
- **MEMBERSHIP CARD – OIS ACADEMY;**
- **attestato di frequenza.**

IL CARICO IMMEDIATO SU 4 O 6 IMPIANTI

Protocollo, indicazioni e predicibilità.



“La conoscenza è imparare qualcosa ogni giorno.
La saggezza è lasciar andare qualcosa ogni giorno.”

Lao Tzu

SCOPO DEL CORSO E DOCENTI

Il corso teorico-pratico è incentrato sulla **riabilitazione a carico immediato su 4 o 6 impianti** in pazienti con atrofia dei mascellari superiori e inferiori.

La conoscenza dell'anatomia, delle indicazioni e controindicazioni all'intervento, del protocollo chirurgico e della pianificazione ed esecuzione della parte protesica è condizione indispensabile per poter proporre ed eseguire con tranquillità riabilitazioni che consentono, in maniera predicibile e in una sola giornata, di restituire il sorriso a pazienti altrimenti condannati a protesi totali, o a massivi interventi rigenerativi con le conseguenti lunghe tempistiche di guarigione, la maggiore incidenza di complicanze e la maggiore morbilità.

A CHI SI RIVOLGE

Il corso si rivolge a colleghi odontoiatri che già eseguono impianti convenzionali e vogliono avvicinarsi alla tecnica del carico immediato, fornendo le linee guida essenziali per potervi approcciare in maniera sicura. Si rivolge inoltre a colleghi che già hanno esperienza di interventi a carico immediato ma desiderano approfondirne i concetti e ad odontotecnici che vogliono approfondire gli aspetti tecnici legati alla parte protesica.

DIRETTORE DEL CORSO

Ambra MORLUPI

Laureata con lode in Odontoiatria e Protesi Dentaria presso l'Università degli Studi di Roma "Tor Vergata".

Ha effettuato numerosi corsi avanzati di aggiornamento tra i più recenti: "Corso Avanzato di Chirurgia del Seno Mascellare" tenuto dal Prof. Tiziano Testori e collaboratori presso il Lake Como Institut, Como 2018, Corso di "Medicina Estetica Additiva; Filler Dermici-Tecnica TFT" presso lo studio del Dott. Francesco Rossani di Roma 2018. Esercita l'attività di Consulente implantologa e chirurgo orale, interventi di impianti singoli, rigenerativa, interventi di carico immediato all on four e all on six (Megagen, Alpha Bio, Nobel Speedy) presso Centri OIS e altri studi odontoiatrici privati a Roma.

TUTOR

Mario FAVORITI

Perfezionato in chirurgia orale, odontoiatria operativa ed estetica, implantologia e rigenerazione ossea, con specifica attenzione all'utilizzo dei fattori di crescita piastrinici a scopo rigenerativo. Relatore di numerosi corsi di chirurgia orale, implantare e di rigenerazione ossea; tutor universitario in Odontoiatria Conservativa e Chirurgia Orale al Policlinico Gemelli di Roma. Direttore Tecnico/Clinico dei Centri OIS, docente di Chirurgia orale del corso per ASO e Direttore Scientifico di OIS Academy. Socio ANTHEC – Academy of non Transfusional Hemo-Components.

COORDINAMENTO DIDATTICO:

Alberto NUTRICATI • Domenico IANNOTTI

IMPORTO E CONDIZIONI

Il corso è a numero chiuso e prevede fino ad un **massimo di 10 partecipanti**.

Il costo del corso è di **€ 570,00 totali**.

IL CORSO DA DIRITTO A 18,1 CREDITI ECM

Ai fini:

- dell'ottenimento dei crediti ECM;
- della consegna della MEMBERSHIP CARD – OIS ACADEMY;
- della consegna dell'attestato di frequenza;

è **obbligatoria** la frequenza al 100% delle ore del corso.

Per informazioni sulle modalità di pagamento e iscrizione:

Tel. **06 5655 6473**

info@oisacademy.it

SEDE DEL CORSO

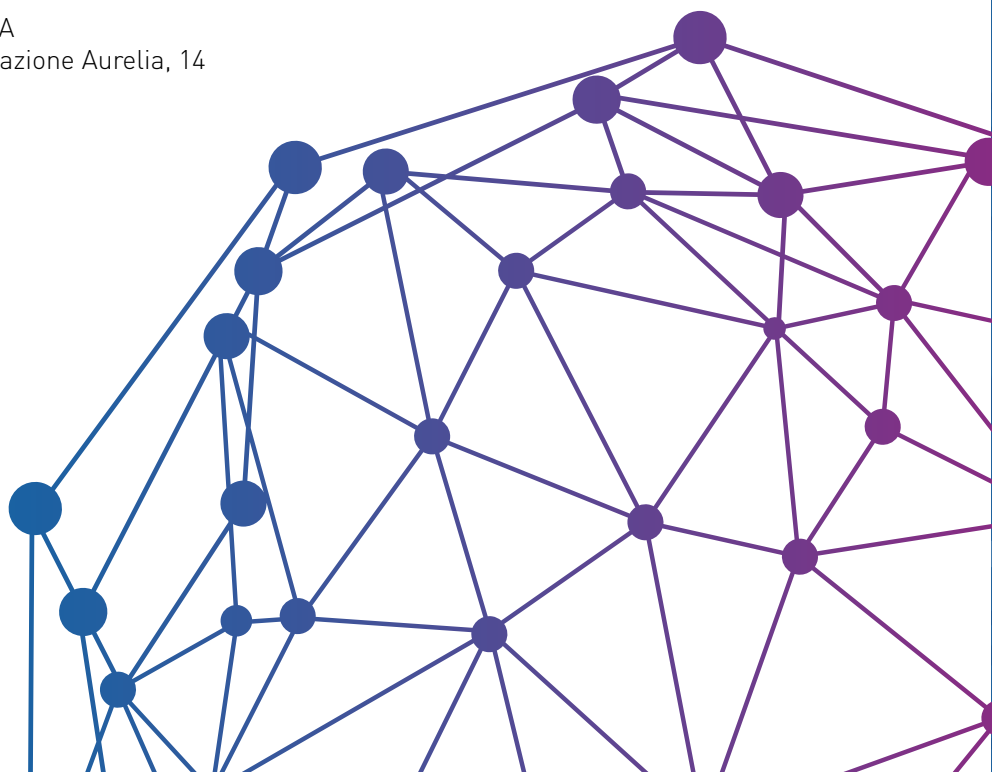
Via Bartolo da Sassoferrato, 6

00165 Roma

A 100 mt dalla fermata Cornelia Metro A

Parcheggio convenzionato in Circonvallazione Aurelia, 14

(di fronte a Bar PIT STOP)



OIS ACADEMY:

La Scuola Italiana

dedicata esclusivamente
alla formazione specialistica
per odontoiatri.

Medical & Management.

MEMBERSHIP CARD - OIS ACADEMY

Agli studenti del corso verrà consegnata, la **MEMBERSHIP CARD - OIS ACADEMY**, numerata e personale, con il relativo regolamento.

La **MC-OA** consente di ottenere una serie di vantaggi e promozioni dedicate sui corsi OIS ACADEMY oltre ad altri benefici che scoprirai nel tempo.

OIS  ACADEMY
TODAY'S FUTURE IN DENTISTRY

OIS ACADEMY è partner di: **LABOMED** 

Via Bartolo da Sassoferrato, 6
00165 Roma - RM
tel. 06 5655 6473

www.oisacademy.it